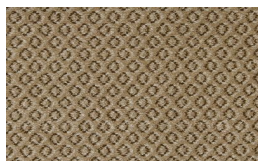
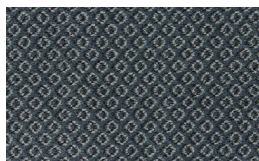


# Access



010 - Admit



011 - Ingress



012 - Come in

<b>Construção / Construcción</b>	Tufting pelo cortado
<b>Tipo de fio / Tipo de hilado</b>	100% SDN - Solution Dyed Nylon (PA)
<b>Peso total / Peso total</b>	2340 g/m <sup>2</sup> (± 10%)
<b>Espessura total / Espesor total</b>	9,0 mm (± 10%)
<b>Aplicação / Aplicación</b>	33 - Comercial pesado
<b>Largura / Ancho</b>	3,66 m
<b>Reação ao fogo / Comportamiento al fuego</b>	II-A / BFL-S1
<b>Propensão eletrostática / Propensión electrostática</b>	< 2.0 KV (DIN 54345,3/1985)
<b>Controle estático / Control estático</b>	Permanente



Empresa Certificada ISO 9001



Empresa Certificada ISO 14001



Selo de garantia de fabricação



Selo de garantia de performance



Meio Ambiente



Associado



coração verde

Sustentabilidade



Fabricado com orgulho no Brasil

Produtos à pronta entrega fabricados com orgulho no Brasil.

[www.belgotex.com.br](http://www.belgotex.com.br)

Data de emissão 13/06/2020 - 09:43